



Der horizontale Besenstrichputz strukturiert eindrucksvoll die Fassade des Gebäudes. Im Inneren ergänzt eine luftige Gestaltung die dezente Farbwahl der Einrichtung.

## Wohnhaus in Horw

Die exponierte Lage sowie die geschickte Anordnung der drei Geschosse des Einfamilienhauses mit charakteristischer Kubatur, erlauben der Familie einen hohen Wohnkomfort mit fast schon mediterranem Flair. Bauherr und Architekt in einer Person haben nicht zuletzt zu der gelungenen Lösung beigetragen.

### Architekt

2m Immobilien GmbH, Horw, CH

### Standort

Horw, CH

### Sto-Kompetenzen

Fassadendämmsystem (StoTherm Vario),  
Oberputz (Stolit) mit Besenstrichstruktur und  
Metallic-Beschichtung (StoColor Metallic)

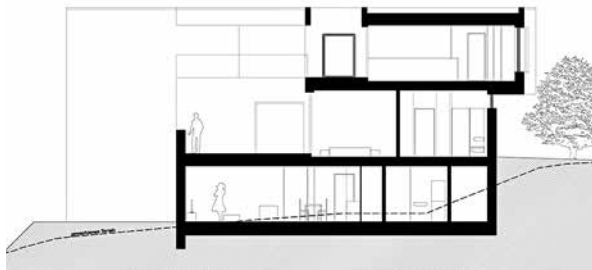
### Fachhandwerker

Marinero AG, Luzern, CH

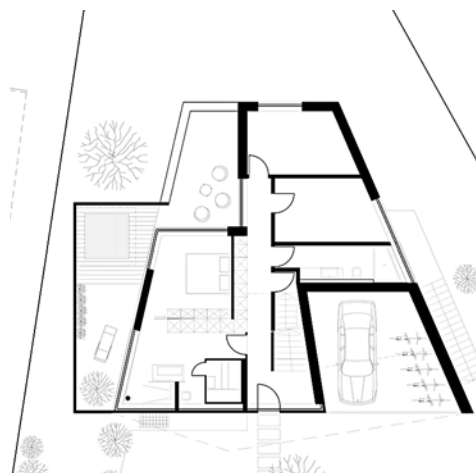
### Fotos

Rado Varbanov, Kappel am Albis, CH

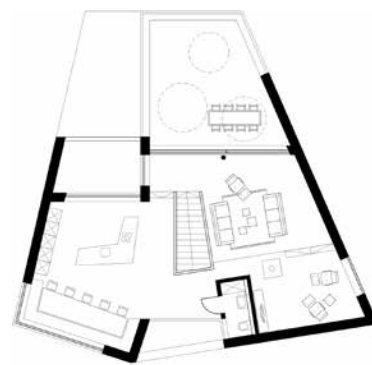
Der Panoramablick auf den Vierwaldstättersee nahe Luzern, macht das Einfamilienhaus in Horw zu etwas Besonderem. Die knapp 13.000 Einwohner zählende Gemeinde erfreut sich reger Bautätigkeit durch die Nähe der Stadt Luzern. Ganz auf die eigenen Bedürfnisse zugeschnitten, hat das Architektenpaar Miller auf dem trapezförmigen Hanggrundstück seine Ideen verwirklicht. Wenige, großformatige Öffnungen in der hellen Putzfassade sind auf die grandiosen Aussichten über den Ort Horw bis nach Kriens und nach Südosten auf die Berglandschaft des Stanserhorns gerichtet. „Wir wollten ein helles und offenes Haus“, erklärt Gular Miller die Farbgebung von Wänden und Böden in Weiß-, Beige- und Champagnertönen in den Wohnräumen. Die speziell angefertigten, markanten weißen Geländer ziehen sich wie ein „roter Faden“ durch die Innenräume und setzen sich außen fort. Mit 32 Quadratmetern ist die Terrasse fast so groß wie das angrenzende Wohnzimmer. Die Kinder haben ihren eigenen Bereich im Erdgeschoss, ebenso die Eltern. Der mit Whirlpool und einem Holzboden ausgestattete, kleine Innenhof, der vom Schlafzimmer zugänglich ist, ersetzt nicht nur den Garten, sondern dient gleichzeitig als Wellnesszone. Im Untergeschoss hat eine Einliegerwohnung Platz.



Querschnitt



Grundriss Erdgeschoss



Grundriss Obergeschoss